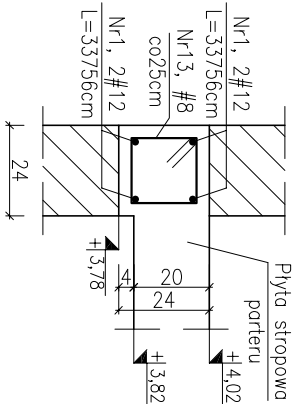
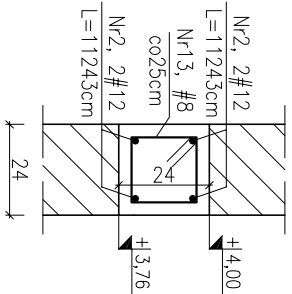


# WIENCE ŚCIAN PARTERU

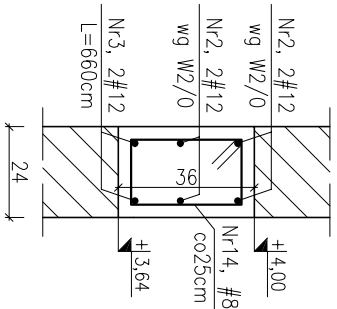
W1/0



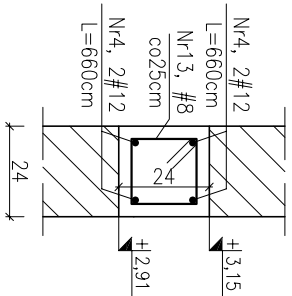
W2/0



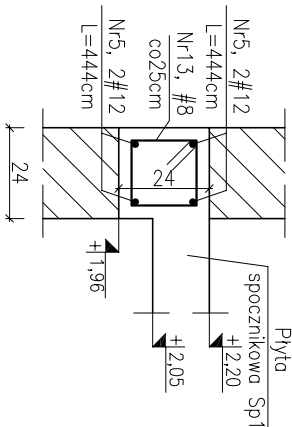
W3a/0



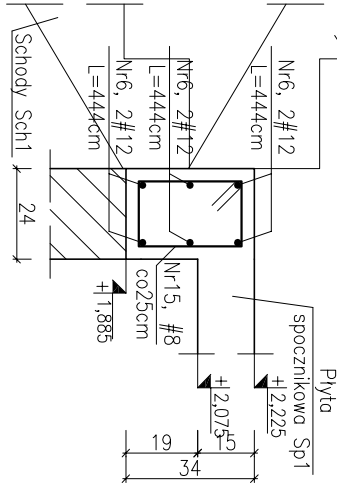
W3b/0



W4/0



W5/0

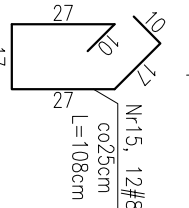
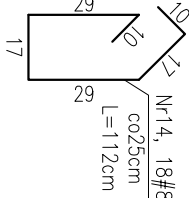
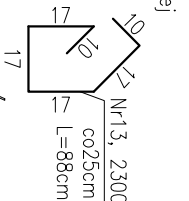


1. Wieniec W1/0 występuje również na połączeniu dwóch płyt stropowych
2. Do wieńca W1/0 dochodzą płyty o różnicowanej grubości

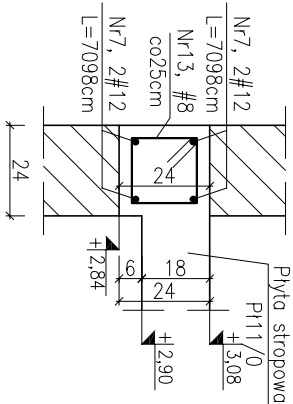
1. Wieniec ścian sali gimnastycznej
2. W osi C' wieniec pod otworami okiennymi

1. Wieniec ścian sali gimnastycznej
2. Wieniec pod zamocowaniem konstrukcji kosza

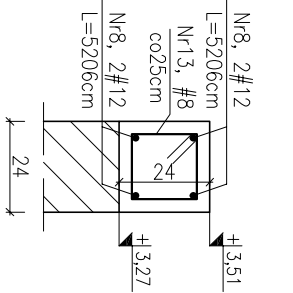
1. Wieniec ścian sali gimnastycznej
2. Wieniec pod zamocowaniem konstrukcji kosza



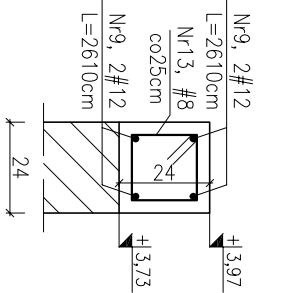
W6/0



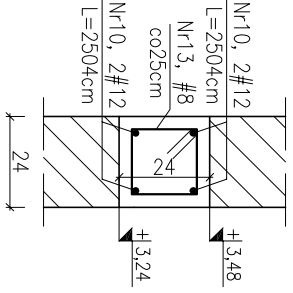
W7/0



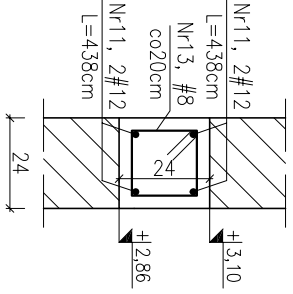
W8/0



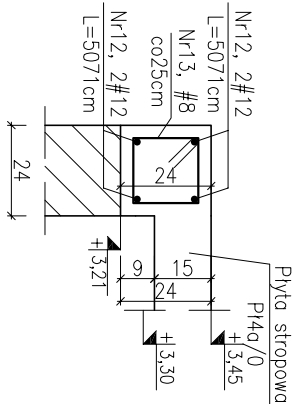
W9/0



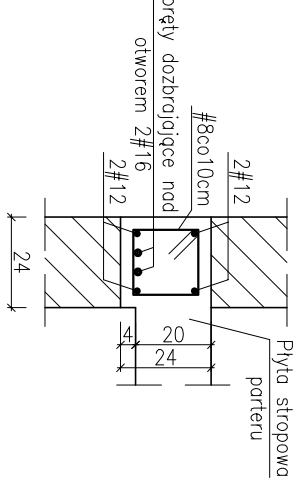
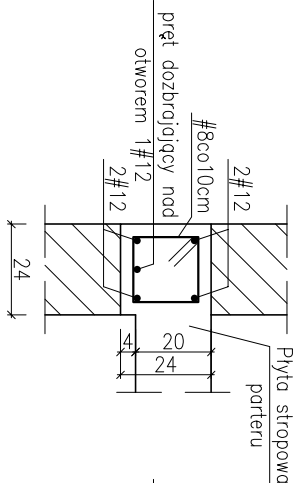
W10/0



W11/0



## schemat dobrojenia wieńców nad otworami instalacyjnymi



- Uwagi:**
1. Jakiegokolwiek zmiany oraz korekty, wynikające z zaistniałych warunków na budowie, konsultować z autorem projektu.
  2. Nieodłączną częścią opracowania jest opis techniczny oraz dokumentacja branży: architektura i instalacje
  3. Grubość otuliny 3cm
  4. Pręty podłużne wieńców zagiąć w wieńce poprzeczne na długość 60cm.
  5. Pręty łączące na zakład długości minimum 60cm.
  6. Pręty dobrające nad otworami stosować o 50cm dłuższe od szerokości otworu.
  7. Zestawienie stali wg załącznika Z-299
  8. Wymłany figur podano w osiach prętów

Projekt	ROZBUDOWA BUDYNKU SZKOŁY PODSTAWOWEJ W MIEJSCOWOŚCI ŻUKOWO, GMINA ŚLAWNO		
Adres	ŻUKOWO, GMINA ŚLAWNO, DZ. NR 116/4		
Faza	PROJEKT WYKONAWCZY ZAMIENNY	Data CZERWIEC 2015	Nr. projektu 14006
Investor	GMINA ŚLAWNO UL. M.C. SKŁODOWSKIEJ, 76-100 ŚLAWNO		
Nazwa rysunku		WIEŃCE ŚCIAN PARTERU	
Główny projektant dr inż. Stefan Nowoczek 74/Sz/78	Opracował mgr inż. Ewa Wesołowska	Sprawdzał mgr inż. Mirosław Hornberg 4662/61	Skala 1:20
Branża KONSTRUKCJA		Format —	Nr rysunku PW/K/299